

ILSE RENNEN

Bild Umschlag - Lichtung I - 50 x 60 cm - Öl / Leinwand

Photographien © 2018 Ilse Renner

Gestaltung - Rolf Nöhmeier - www.pixel2.de

ILSE RENNER

Betrachtungen

Öl und Mixed Media, 2009 – 2018

Toni-Ruhr-Str. 6 - 86938 Schondorf am Ammersee

Telefon 0 81 92 / 83 83

hello@ilserenner.de — www.ilserenner.de

BILDER VON ILSE RENNER, BERÜHRUNGEN

In einer bewegten und vielfältigen Kunstszene fallen die Arbeiten von Ilse Renner auf. Sie beeindrucken durch ihre Ausdruckskraft und Tiefe, nehmen unmittelbar Verbindung mit dem Betrachter auf und bewirken eine Empfindung von zugleich Vertrautem und Neuem. Über Flächen aus Farben und Formen öffnen sich Räume voller Intuition und Expressivität.

Die Bilder von Ilse Renner sind Berührungen.

Zu Beginn stehen Beobachtungen der erfahrbaren Welt, aus ihrer Konkretheit und Fülle übertragen in eine neue und schönere Balance aus Farben und Formen. Ilse Renner malt vielfältige Themen in Öl – Landschaften in Etagen, fragile Blüten, verwachsene Mauern, Menschen in Bezügen – und belässt diese in der malerischen Veränderung zugleich erkennbar und auf eine besondere Weise zugewandt. Die Themen bewirken Authentizität und Nähe, Impuls und Dialog. In der Verbindung von Erkennbarkeit und Veränderung, im Miteinander von Präzision und Abstraktion liegt ein Wesensmerkmal der Arbeiten begründet.

Die Bilder von Ilse Renner sind Kompositionen aus Farbe, expressive neben weichen Tönen, Magenta und Türkis, mutige Kontraste voller Lebendigkeit und Zuneigung. Einzelne Töne sind freundlich und weich gestaltet. Es entsteht ein Ausdruck von Wärme und Verbundenheit.

Zugleich sind intensive, klare Farben gewählt voller Ausdruck und Spannkraft. Es ist dann die Verbindung der Farben, das Zusammenspiel in unterschiedlicher Intensität von Licht und Schatten, Harmonie und Polarität, These und Antithese, die den Werken von Ilse Renner Eigenständigkeit und Inspiration verleihen.

Es entstehen Stimmungen kontrastierender Komplementarität.

Ein Schlüssel zum Werk von Ilse Renner ist „Auflösung“. Dieser von Ilse Renner gewählte Begriff drückt zum einen aus, sich aus der Fülle und Vielfalt der gegebenen Erscheinungen zu lösen, sie zu entschlüsseln. In der Detailliertheit und Konkretheit der Welt sind die maßgeblichen Konturen und Flächen herauszulösen. In dieser Filterung kann Übersicht und Souveränität gewonnen werden, der Abstand zu den Dingen schafft Großzügigkeit und Freiheit. Aus der Distanz entsteht eine neue Klarheit.

Auflösung meint zugleich die Annäherung an eine Antwort, die Bewegung hin auf eine Lösung. Es ist die Suche nach einem malerischen Ausdruck für das Gegebene. Aus der erfahrbaren Realität werden Formen und Farben gelöst und auf eine schönere Weise miteinander verbunden. Auflösung ist dann ein anderes Wort für Schöpfung und Synthese. Es ist das Wagnis veränderter Perspektiven, der Mut zur Gestaltung und die Offenheit für Impulse.

Über ihre malerische Dimension hinaus schaffen die Bilder eine übergeordnete Aussage, bewirken Expressivität und Intuition. Formen und Farben sind Zugang zu einem erweiterten Verständnis, es entsteht ein vielfältiges Gebilde aus Verbundenheit, Vertrautheit, Zugeneigtheit und Freude. Dieses entzieht sich einer rein analytischen Erfassbarkeit. Das Werk von Ilse Renner ist voller Offenheit und Sensibilität.

Dr. Dieter Gramlich

EINZELAUSSTELLUNGEN

München / Verwaltungsgerichtshof

Starnberg / La Villa

Seeshaupt / Seeresidenz

Schondorf am Ammersee / Studio Rose





GRUPPENAUSSTELLUNGEN

Landratsamt Landsberg

Säulenhalle Landsberg / Regionalverband Bildender Künstler

Rathaus Eching

Diessen am Ammersee / Das Blaue Haus

2010 Salzburg / In den Kavernen

2011 Kattowitz / Polen

2012 Isny / Städtische Galerie im Schloss

2014 Villach / Kunsthaus Sudhaus

2016 Bad Reichenhall / Städtische Galerie

2017 München / Gartenhaus Maximilianstrasse

Seeboden / Stiegenhaus Galerie – Impuls-Center

Judenburg / Galerie G

Weilheim / Kunstmesse

Lichtung II

80 x 100 cm

Öl - Leinwand



Lichtung III

80 x 80 cm

Öl - Leinwand



M's wunderbarer Garten I

70 x 80 cm

Öl - Leinwand



M's wunderbarer Garten II

70 x 80 cm

Öl - Leinwand



M's wunderbarer Garten III

100 x 80 cm

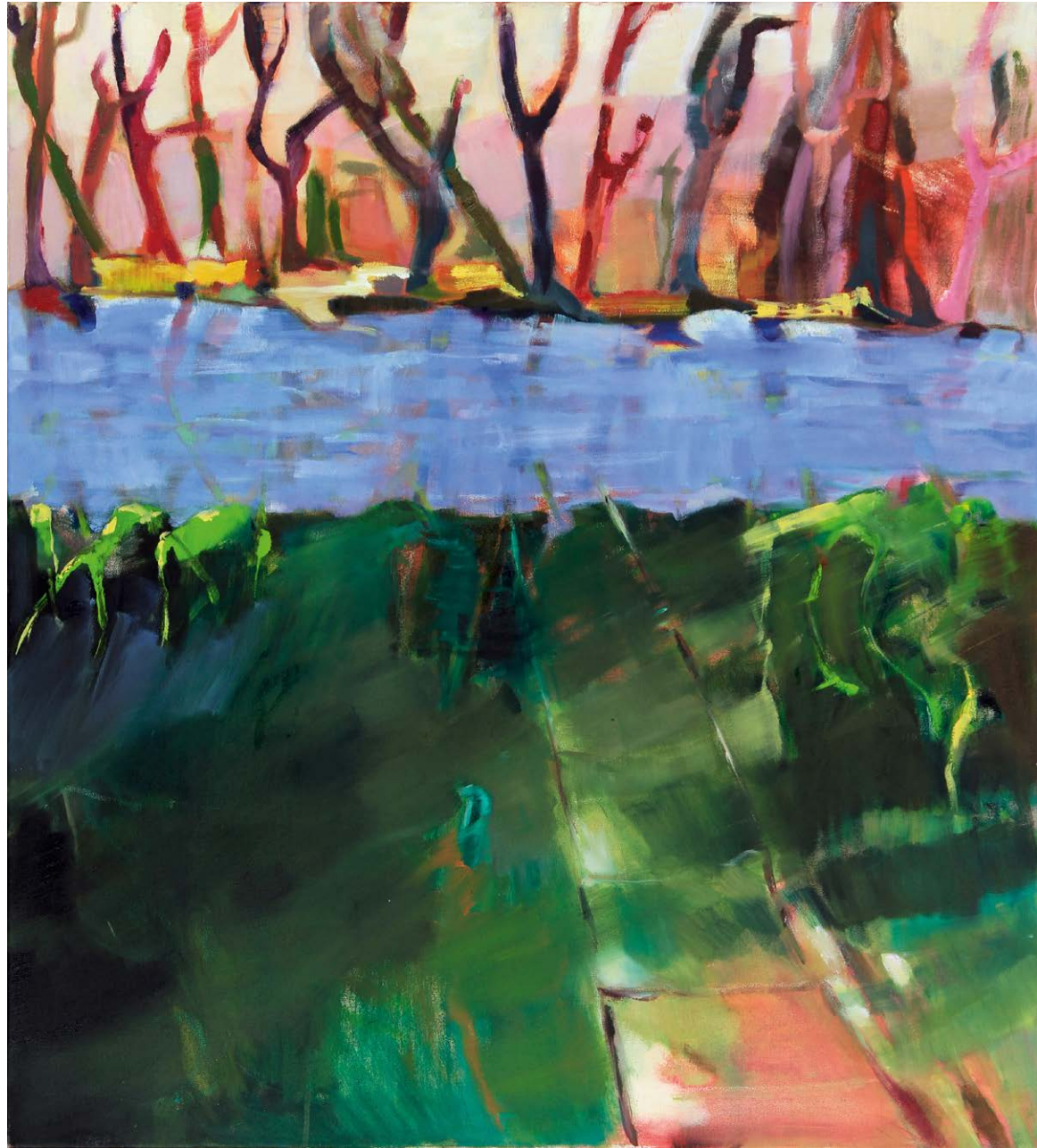
Öl - Leinwand



Mittendurch

100 x 90 cm

Öl - Leinwand



Ursprung

120 x 120 cm

Öl - Leinwand



Dekoration

110 x 90 cm

Öl - Leinwand



Obstschale mit grünen Trauben

90 x 110 cm

Öl - Leinwand



Gelbe Tulpen

80 x 70 cm

Öl - Leinwand



Flying Flowers

121 x 121 cm

Öl - Leinwand



Innen Rosa

50 x 50 cm

Öl - Leinwand



Außen Orange

50 x 50 cm

Öl - Leinwand



Gelb versteckt

120 x 100 cm

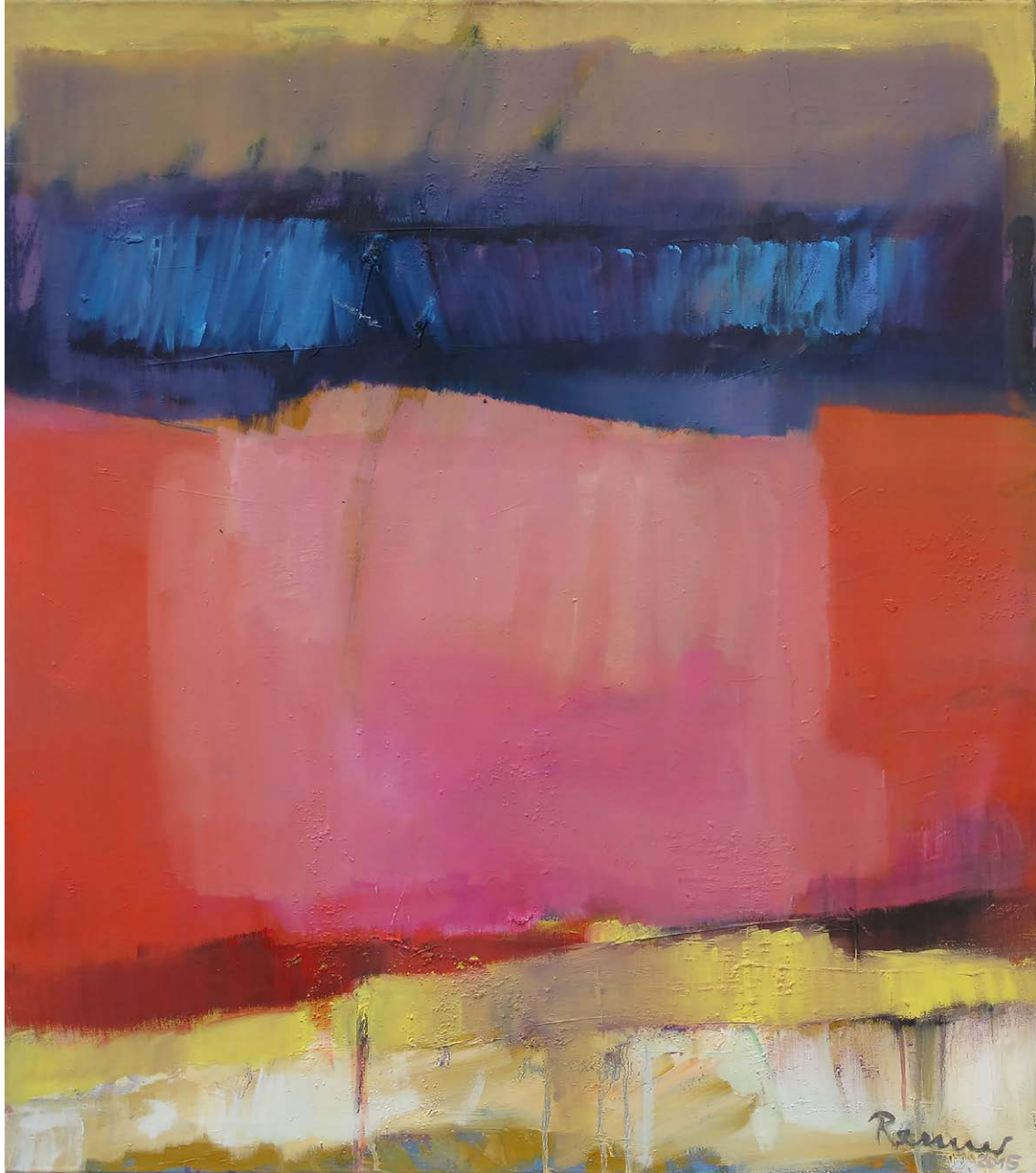
Öl - Leinwand



Mitten im Rot

90 x 80 cm

Öl - Leinwand



Verflechtung

100 x 100 cm

Öl - Leinwand



o. T.

130 x 110 cm

Öl - Leinwand



Unterwegs

80 x 80 cm

Öl - Leinwand



Cool

100 x 60 cm

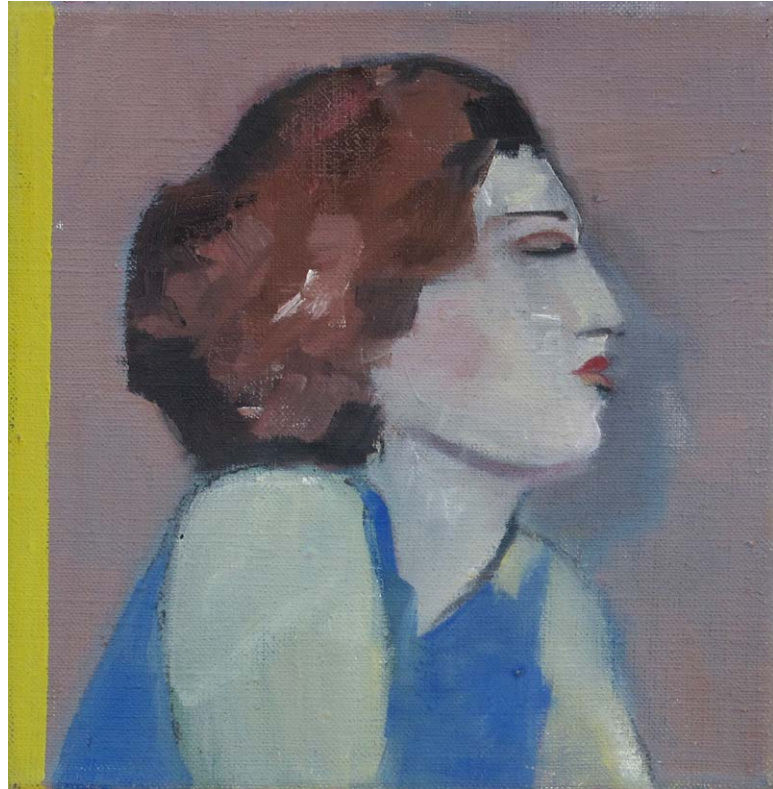
Öl - Leinwand



Lady II

25 x 25 cm

Öl - Leinwand



VITA – ILSE RENNER



Aufgewachsen in einem Elternhaus, in dem Kunst einen größeren Stellenwert einnimmt. Der Urgroßvater ist Steinmetz und arbeitet bereits figurativ. Die Mutter studiert Architektur und Kunst in München.

Die Eltern nehmen Ilse Renner bereits als Jugendliche mit auf Kunstaussstellungen, kaufen dabei öfters das ein oder andere Kunstwerk. Im Haus hängen an vielen Wänden die entsprechenden Kunstwerke. Die Eltern halten Kontakt zu den jeweiligen Malern, von denen sie Bilder erstehen.

Ilse Renner entdeckt ihre Liebe zur Malerei bereits im schulischen Kunstunterricht. Erst viel später kann sie sich ganz der Kunst widmen.

- | | |
|-----------|---------------------------------------------------------------------------------|
| 1970 | Intensive Beschäftigung mit der Malerei |
| | Weiterbildung und freie Arbeiten bei unterschiedlichen Künstlern und Malgruppen |
| 1980 – 83 | Prof. Alexander WECKER-BERGHEIM in München |
| | Aktzeichnen und Ölmalerei |
| 1990 | Umzug an den Ammersee / Schondorf |
| | Eigenes Atelier und freiberufliche Tätigkeit |

- seit 1995 Gerhard MARQUARD in Landsberg,
Meisterschüler der Kunstakademie München

Zeichnen – Ölmalerei – Mischtechnik – Materialkunde – Kunstgeschichte
- 2001 Mitglied beim Regionalverband Bildender Künstler Landsberg / Oberbayern

Studienaufenthalt Sommerakademie Salzburg –
bei Xenia HAUSNER, Berlin / Wien
- 2003 Eröffnung einer Malschule für Kinder und Erwachsene
- 2005 Mitglied beim Berufsverband Bildender Künstler München und Oberbayern e.V.
- 2006 Fortbildung „Meisterkurs“ bei Helmut MIDDENDORF
- 2009 / 2010 Studiengang bei Prof. Markus LÜPERTZ, Akademie Bad Reichenhall
- 2011 Vereinsgründung Künstlergruppe Breitengrad / www.breitengrad27.com

ÖFFENTLICHER ANKAUF

Bayerische Staatsgemäldesammlung München

Golfclub Wörthsee

Arbeiterwohlfahrt Diessen

WERKVERZEICHNIS

Lichtung I	50 x 60 cm	Öl - Leinwand
Lichtung II	100 x 80 cm	Öl - Leinwand
Lichtung III	80 x 80 cm	Öl - Leinwand
M's wunderbarer Garten I	70 x 80 cm	Öl - Leinwand
M's wunderbarer Garten II	70 x 80 cm	Öl - Leinwand
M's wunderbarer Garten III	80 x 100 cm	Öl - Leinwand
Mittendurch	90 x 100 cm	Öl - Leinwand
Ursprung	120 x 120 cm	Öl - Leinwand
Dekoration	90 x 110 cm	Öl - Leinwand
Obstschale mit grünen Trauben	90 x 110 cm	Mixed Media
Gelbe Tulpen	80 x 70 cm	Öl - Leinwand
Flying Flowers	121 x 121 cm	Öl - Leinwand
Innen Rosa	50 x 50 cm	Öl - Leinwand
Außen Orange	50 x 50 cm	Öl - Leinwand
Gelb versteckt	120 x 100 cm	Öl - Leinwand
Mitten im Rot	90 x 80 cm	Öl - Leinwand
Verflechtung	100 x 100 cm	Öl - Leinwand
o.T.	130 x 110 cm	Öl - Leinwand
Unterwegs	80 x 80 cm	Öl - Leinwand
Cool	100 x 60 cm	Öl - Leinwand
Lady II	25 x 25 cm	Öl - Leinwand



